

## *Sicuri nella vostra vacanza sciistica e invernale 2020/21*

Siamo contenti su una vacanza invernale sicura e rilassante

Nel comprensorio del monte Watles i preparativi per l'inizio della stagione invernale sono in pieno svolgimento. Tutto il personale sta lavorando con grande impegno per garantirvi la massima sicurezza dal punto di vista della vostra salute durante le vostre vacanze. La nostra vasta area con le località di Sluderno, Malles, Tubre e Glorenza e le valli laterali offre molto spazio per un'esperienza invernale globale. Impressioni spettacolari del paesaggio, una libertà di movimento illimitata e una decelerazione per il corpo e l'anima garantiscono nuova energia in questo periodo insolito.

**A causa del regolamento vigente, la stagione invernale alla sci e montagna d'avventura Watles inizia il 07 gennaio 2021. Il rifugio Plantapatsch aprirà i battenti già il 19 dicembre 2020. Il Nordic Center Schlingin inizia la stagione invernale dal 10 dicembre 2020.**

L'area di vacanza denominata Alta Val Venosta che include la zona sciistica e d'avventura Watles, è circondata da un paesaggio montano splendido. Il Watles è un'area sciistica, adatta alle famiglie, offre piste larghe e perfettamente preparate per garantire libertà di movimento agli appassionati di sport invernali, gli amanti delle passeggiate, il sci alpinismo e gli escursionisti con le racchette da neve.

Soprattutto per l'area riservata allo sci e l'area "avventura in montagna Watles", è stato elaborato un concetto di sicurezza e di igiene rigoroso, affinché i nostri collaboratori e i nostri ospiti possano trascorrere la loro giornata nella nostra zona con calma e spensieratezza. L'esercizio fisico all'aria aperta è sano e nella regione di vacanze Alta Val Venosta è possibile praticarlo al massimo livello.

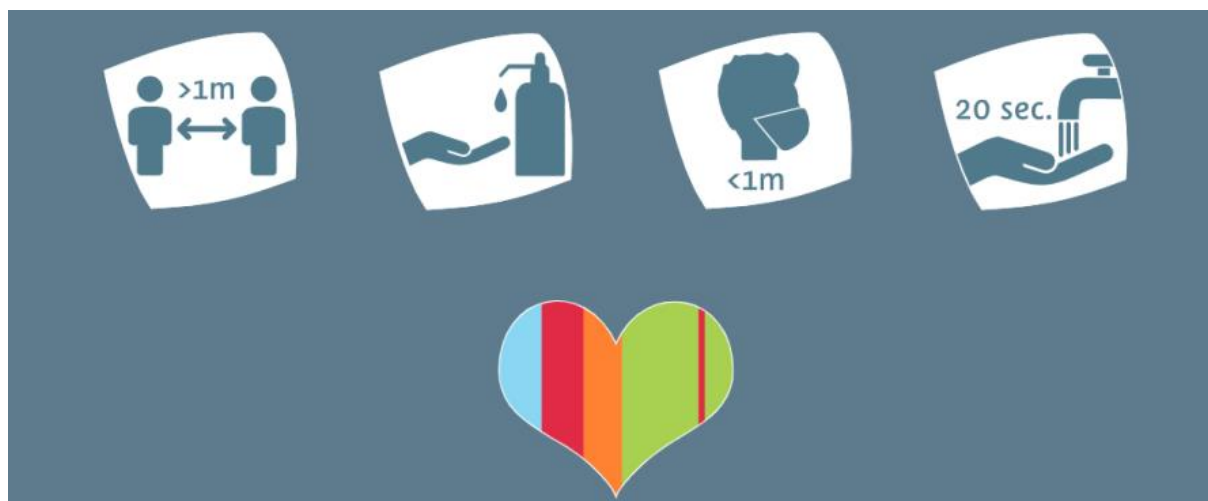
### **La sicurezza è la nostra priorità assoluta**

Per garantire il massimo livello di sicurezza, abbiamo elaborato delle linee guida uniformi che vengono continuamente adattate alla situazione e alle necessità.

### **La nostra richiesta a voi: Ognuno di noi è responsabile!**

Per una protezione generale, si prega di seguire queste **semplici regole di base**:

- Mantenere una distanza sufficiente
- La protezione delle vie respiratorie è obbligatoria nei seguenti luoghi:
  - negli skibus e alle fermate degli autobus
  - presso il punto vendita skipass
  - nella zona d'ingresso degli ascensori
  - durante il viaggio in seggiovia
  - in rifugi / ristoranti (tranne che a tavola)
  - nel noleggio/depositi/uffici della scuola di sci
- Lavare e disinfettare le mani regolarmente
- Smaltire correttamente le maschere protettive usate
- Pagamento senza contanti
- Evitare le ore di punta
- Solo uscire di casa sani
- Mostra l'auto-responsabilità



### Zona Ascensori

L'area sciistica e d'avventura Watles offre ogni giorno 18 chilometri di piste perfettamente preparate. Esse sono attrezzate da due seggiovie a 4 posti e da un ascensore. La zona ascensori viene regolarmente disinfettata per garantire un trasporto sicuro.

L'attrezzatura da sci con guanti, casco e maschera occhiali da sci soddisfa perfettamente i requisiti di sicurezza e contribuisce nel miglior modo possibile alla vostra protezione personale.

- Conformità, controllo e adeguamento continuo delle misure
- Mantenimento della distanza minima (protezione delle vie respiratorie se la distanza di 1 metro non può essere mantenuta)
- Considerare la marcatura della distanza nell'area di cassa
- Dispositivi di protezione tra clienti e personale di vendita
- Riduzione della capacità di trasporto nelle seggiovie fino ad un massimo dell'80 % della capacità
- Protezione delle vie respiratorie con una maschera chirurgica o una scarpa obbligatorio per i passeggeri delle seggiovie
- Disinfezione periodica di seggiovie e ascensori
- Non è consentito chiudere il sistema in plexiglass di protezione passeggeri delle seggiovie durante il viaggio
- I dipendenti\* indossano la protezione delle vie respiratorie prescritta dalla legge
- Riferimento alle attuali disposizioni COVID19
- Controllo e informazione da parte del nostro personale appositamente formato
- Sono disponibili sufficienti disinfettanti per le mani

### Sci di fondo Nordic Center Slingia

Il sci di fondo Nordic Center a Slingia che si trova nella omonima valle vicino al Watles, è un punto di riferimento per fondisti e biatleti. Il circuito, lungo 15 km, è adatto alle diverse tecniche sia per lo sci di fondo classico che per il pattinaggio. Il percorso di media difficoltà porta dal punto di partenza a Slingia (1.726 m) alla malga di Slingia e presenta un dislivello complessivo di 230 metri.

Anche l'attrezzatura da sci con guanti, casco e maschera occhiali soddisfa perfettamente i requisiti di sicurezza e contribuisce alla vostra protezione personale nel miglior modo possibile.

- Conformità e controllo e adeguamento continuo delle misure
- Mantenimento della distanza minima (protezione delle vie respiratorie se la distanza di 1 metro non può essere mantenuta)
- Protezione delle vie respiratorie con una maschera chirurgica o un asciugamano tubolare certificato obbligatorio per i passeggeri delle seggiovie
- Riferimento alle attuali disposizioni COVID19
- Sono disponibili sufficienti disinfettanti per le mani

### **Strutture ricettive**

Le varie località dell' Area sciistica e d'avventura Watles offrono un'ampia scelta di alloggi. Naturalmente anche le nostre strutture ricettive adottano il piano di igiene e sicurezza e si sono preparate con cura alle sfide della nuova stagione invernale.

- Tutte le strutture ricettive hanno la possibilità di testare i propri dipendenti ogni 14 giorni in un laboratorio di prova, organizzato dalla area vacanze Alta Val Venosta. Si prega di contattare direttamente il vostro alloggio per ulteriori informazioni.
- In caso di un test necessario prima della partenza o in caso di sospetto, l' area vacanze Alta Val Venosta organizza, in collaborazione con i medici locali, test antigenici rapidi e semplici con il ricevimento del risultato entro ca. 15 min. Per ulteriori informazioni telefonare al numero +39 0473 831 190.
- Il personale rispetta le misure prescritte dalla legge
- Conformità e controllo, nonché continuo adeguamento degli standard igienici
- Protezione delle vie respiratorie come indicato dalla legge per il personale e gli ospiti
- Rispetto delle regole sulla distanza
- Distributore di disinfezione nelle aree pubbliche
- Le strutture dispongono di un kit di emergenza Covid-19 come previsto dalla legge (mascherina chirurgica, guanti monouso, salviette disinfettanti, salviettine disinfettanti, ecc.)
- Le strutture sono in contatto diretto con l'Azienda Sanitaria dell'Alto Adige tramite un numero dedicato.
- Cancellazione flessibili in caso di chiusura dell'area sciistica e/o divieto di viaggio imposto dal governo

### **Gastronomia – Ristoranti, Rifugi**

Nei ristoranti è necessario prestare attenzione alle distanze minime ufficialmente prescritte tra i tavoli e i posti a sedere. Sono state attuate misure strutturali adeguate. Le relative misure igieniche sono sempre adeguate alle rispettive normative.

- Il personale rispetta le misure prescritte dalla legge
- Conformità e controllo, nonché continuo adeguamento degli standard igienici
- Protezione delle vie respiratorie secondo i limiti di legge per il personale e gli ospiti
- Rispetto delle distanze minime e/o costruzione di dispositivi di separazione
- Distributore di disinfezione all'ingresso
- Nei ristoranti è necessario indossare una mascherina durante il tragitto da e verso il tavolo e nei servizi igienici.
- A tavola e durante il pasto non è necessario indossare la mascherina
- I tavoli e le aree di servizio vengono continuamente disinfettati
- Pulizia e disinfezione quotidiana di tutte le aree pubbliche
- Se possibile, ingresso e uscita fatti da percorsi separati

- Si consiglia la prenotazione del tavolo
- I nostri dipendenti vengono testati su Covid-19 prima di iniziare il loro primo lavoro. Per coloro che sono in contatto con i clienti, i test di follow-up vengono effettuati in occasioni specifiche, con la possibilità di effettuare test continui.

## Mobilità – Bus e Skibus

Anche nell'inverno 2020/2021 il nostro skibus gratuito vi porta dai comuni circostanti alla vostra destinazione in modo confortevole ed ecologico.

Per garantire che il vostro viaggio sia il più sicuro possibile, verranno adottate le seguenti misure:

- Protezione delle vie respiratorie per i conducenti di autobus\* a contatto con il cliente
- Controlli quotidiani dello stato di salute dei conducenti
- Disinfezione regolare degli autobus
- Indossare la mascherina. Si consiglia di indossarla anche alle fermate dell'autobus
- Riduzione della capacità di trasporto secondo le norme di legge
- Link per l'orario dello skibus

## Noleggio sci e scuola di sci

La nostra scuola di sci altamente qualificata ha sviluppato un proprio piano di sicurezza. La cura dei più piccoli sciatori e dei principianti è molto importante per loro, in modo che i bambini possano imparare a sciare senza problemi.

### Argomenti generali:

- Tutte le scuole di sci dell'Alto Adige aderiscono agli stessi standard

### Uffici/ di registrazione

- Sono disponibili impianti di disinfezione per i clienti
- mq/persona, come previsto dalle regole in vigore per gli esercizi commerciali, devono essere rispettati (5 mq per persona / personale non viene conteggiato)
- nessun tavolo / posto a sedere per i clienti negli uffici
- Mascherine per i dipendenti
- Mascherine per i clienti possono essere acquistate al prezzo di costo
- Le linee di distanza tra le persone indicate sul pavimento vanno rispettate
- Disinfezione giornaliera degli uffici
- È necessario tenere una lista di contatti avuti con i clienti; essa viene cancellata 2 settimane dopo la fine del corso; sempre con riferimento al singolo maestro di sci che ha insegnato al gruppo

### Dipendenti (maestri di sci, personale ausiliario del parco per bambini, personale d'ufficio, altri dipendenti):

- Misurazioni della febbre per tutti i dipendenti all'inizio del lavoro (o autodichiarazione che la febbre è stata misurata a casa)
- Informazioni su COVID durante il corso di formazione sulla sicurezza sul lavoro

### Ospiti:

- Comunicazione via homepage e direttamente sul posto
- Dimensioni del gruppo: a seconda dei requisiti di legge
- Avviso ai clienti già al momento della registrazione che la protezione della mascherina è obbligatoria ovunque non sia possibile mantenere la distanza minima

- Luogo di incontro / divisione: distanza, protezione bocca / naso
- Insegnamento secondo le linee guida, curriculum, distanza, protezione della bocca e del naso
- La lunghezza degli sci (delimita automaticamente la distanza prescritta) è automaticamente limitata: la distanza prescritta dovrà essere mantenuta!
  
- Ascensori: è necessario seguire le linee guida degli ascensori
- Cerimonia di premiazione: in gruppo, non più premiazioni comuni per tutti i bambini partecipanti, distanza, mascherina
- Analisi video: distanza; protezione del naso e della bocca
- Rimborso del deposito o dell'intera quota del corso se il corso non può essere frequentato a causa di un test Covid19 positivo
- in caso di malattia, su presentazione di un certificato medico: rimborso delle ore non prese ma già pagate

## Kindergarten / All Day Kurse

- Vorschriften der Tourismusbetriebe in Bezug auf Toiletten und Verpflegung werden laut den geltenden Normen eingehalten
- falls Verpflegung von der Skischule direkt angeboten wird: angepasst an die Mensa-Regeln der Landesregierung für Kindergärten und Schulen
- Skischule hält sich an die allgemeinen Hygieneregeln (Desinfektionsmöglichkeiten, Einhaltung Mindestabstände etc.)
- Mitarbeiter sind über alle Präventions-Maßnahmen informiert.

## Scuola materna / All Day Corsi

- Le norme delle imprese turistiche in materia di servizi igienici e ristorazione sono rispettate secondo le norme vigenti
- se il cibo viene offerto direttamente dalla scuola di sci: adattato alle regole della mensa del governo statale per asili e scuole
- La scuola di sci rispetta le regole generali di igiene (possibilità di disinfezione, rispetto delle distanze minime, ecc.)
- i dipendenti sono informati su tutte le misure di prevenzione

## Noleggio e deposito

Nel rispetto delle norme di sicurezza, i costi di noleggio delle attrezzature nella nostra località di villeggiatura includono un servizio eccellente con un'attenta consulenza e attrezzature di ultima generazione.

- Rispetto delle distanze minime e della densità di persone secondo le norme di legge
- Obbligo di proteggere le vie aeree per i dipendenti e i clienti
- Dispositivi di protezione tra clienti e personale di vendita
- Sono disponibili impianti di disinfezione per i clienti
- Ogni prestito viene protocollato dai dipendenti
- Tutta l'attrezzatura da sci viene disinfettata dopo ogni uso
- Arieggiamento sufficiente naturale dei locali
- Disinfezione quotidiana e regolare dei locali, superfici di lavoro, attrezzature, ecc.
- Prenotazione online di attrezzature per sport invernali (link al noleggio online: <http://www.sport-ziernheld.com/rental.html> )

## Apres Ski

L'Apres Ski 2020/21 si svolgerà in modo diverso dal solito. Bevande e cibo possono essere consumati solo seduti, sia all'interno che all'esterno. In questo modo si evita l'affollamento in piedi o il ballo.

L'intrattenimento musicale è previsto sotto forma di musica di sottofondo. Niente impedisce di stare comodamente seduti insieme per rivedere la giornata di sci con la famiglia e gli amici, una buona bottiglia di vino o una birra fresca ci stanno bene.

## Uffici d'informazione nei paesi

Nei nostri uffici di Malles e Burgusio riceverete come sempre i migliori consigli dal nostro personale competente. Vi aspettiamo anche quest'inverno nella regione turistica dell'Alta Val Venosta.

- Rispetto delle distanze minime e della densità di persone secondo le norme di legge
- Obbligo di proteggere le vie aeree per i dipendenti e i clienti
  
- Dispositivi di protezione tra clienti e dipendenti
- Distributore di disinfezione all'ingresso per gli interruttori interni
- Arieggiamento sufficiente naturale dei locali
- Possibilità di informazioni via telefono e per e-mail

## Norme di sicurezza per i viaggi di gruppo

Sapendo bene che nell'inverno 2020/21 molti dei nostri gruppi abituali, alcuni dei quali vengono da noi da più di 30 anni, non potranno viaggiare, soprattutto a causa di restrizioni legali, abbiamo adottato misure aggiuntive per i nostri viaggiatori di gruppo rispetto a quelle già menzionate.

Per tutti i settori valgono le stesse regole di comportamento già citate. Inoltre, per i nostri gruppi ci sono le seguenti informazioni importanti:

- **Impianti di risalita e skipass**
  - Nell'ufficio d'informazione a Malles Touristik & Freizeit GmbH i pass per i gruppi possono già essere prenotati via e-mail (info@watles.net o +39 0473 831190)
  - I capigruppo\* ritirano gli skipass alle casse al momento della registrazione
- **Strutture ricettive**
  - I membri dei gruppi alloggiano secondo le norme di legge
  - Se necessario, la cena e la colazione vengono organizzate a turni
- **Gastronomia – ristoranti, rifugi**
  - Vi preghiamo di concordare in anticipo con la struttura una fascia oraria in cui vorreste mangiare con il vostro gruppo.
  - Per prenotazioni o informazioni sui singoli rifugi potete contattare in qualsiasi momento il nostro ufficio presso la stazione a valle
- **Mobilità- autobus e skibus**
  - Il trasporto pubblico sarà in funzione anche quest'inverno- si prega di prestare attenzione alle norme attuali
  - Lo skibus sarà in funzione anche quest'inverno
  - Gli autobus verranno disinfettati regolarmente
- **Noleggio e deposito**
  - I gruppi devono pre-registrarsi presso il noleggio sci e prendere un appuntamento

## Sport invernali alternativi

Oltre allo sci, sia in pista che fuori pista, nell' Alta Val Venosta ci sono innumerevoli altre offerte per gli sport invernali alternativi. Slittino, pattinaggio su ghiaccio, ciaspolate, sci alpinismo, sci di fondo- tutte queste attività si svolgono all'aperto e possono quindi essere praticate singolarmente senza particolari precauzioni di sicurezza.

Una commissione di esperti composta da cinque membri controlla il decorso delle infezioni da Corona Virus. I dati attuali sul Virus Corona in Alto Adige si trovano sul sito dell'amministrazione provinciale dell'Alto Adige. I dati vengono aggiornati costantemente dal Servizio Sanitario dell'Alto Adige e dall'Agenzia della Protezione Civile.

Informazioni per i turisti non relative a questioni mediche o organizzative è attivo il seguente numero: Südtirol Information Tel. +39 0471 999 999 (orario di apertura: dal lunedì al venerdì: 9:00- 12:30 e 14:00- 18:00. Sabato: 9:30- 12:30 h e 14:00- 18:00 h).

Per chi chiama dall'Italia che ha domande di carattere medico e organizzativo: Il numero verde 800751751 è disponibile tutti i giorni dalle 8:00 alle 20:00.

Qui troverete anche informazioni dettagliate sulle misure di sicurezza applicate dall'amministrazione provinciale dell'Alto Adige (secondo la legge provinciale e in aggiornamento costante).

Il concetto di sicurezza e igiene viene costantemente aggiornato.

Ci riserviamo il diritto di apportare modifiche.

Stato: 30 novembre 2020